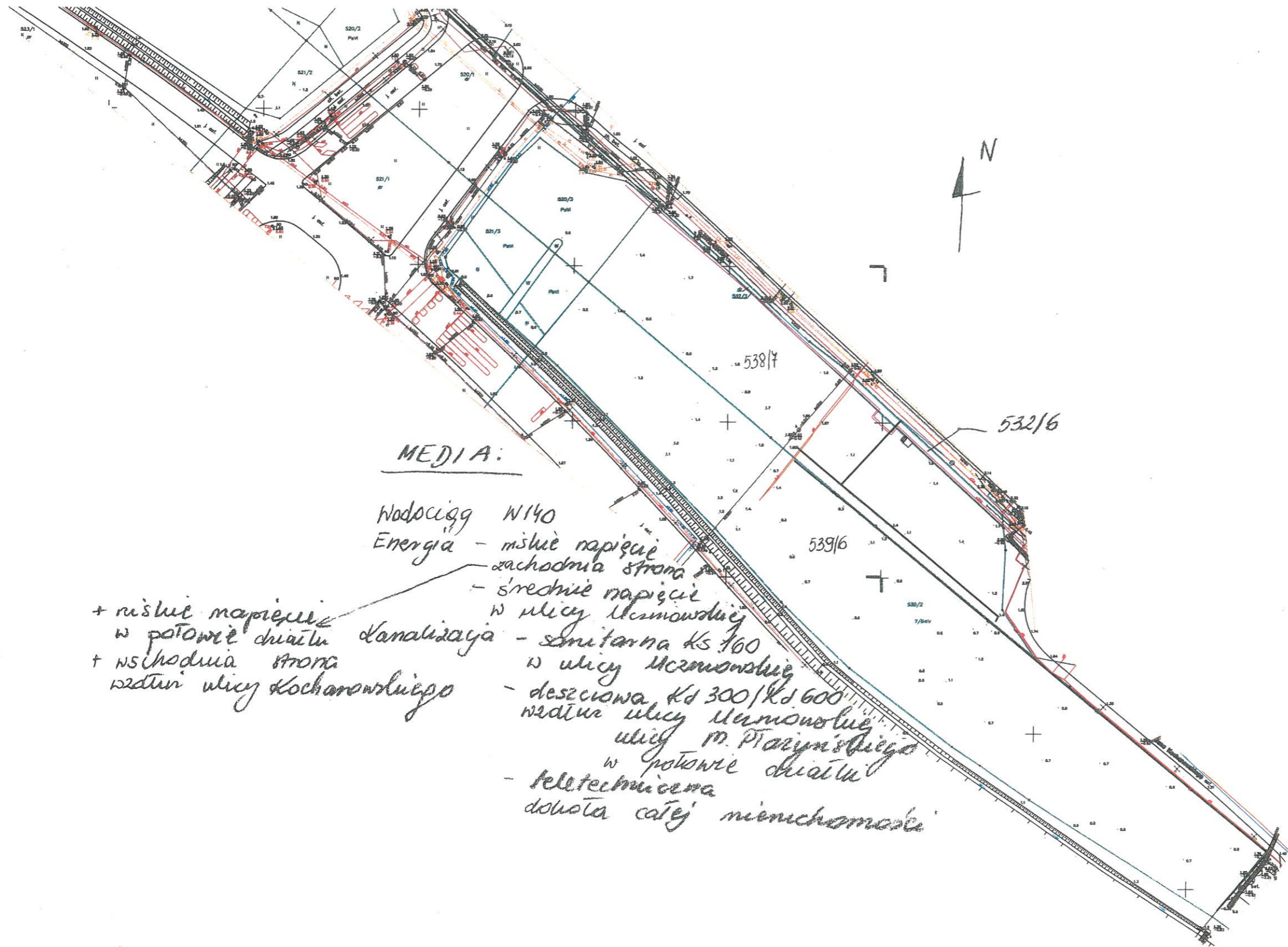


NIERUCHOMOŚĆ PRZY ULICY URZNIOWSKIEJ



MEDIA:

- Wodociąg W140
- Energia - niskie napięcie
 - zachodnia strona
 - średnie napięcie w ulicy Urzniowskiej
- + niskie napięcie w połowie działu Kanalizacja - szamba Ks 160 w połowie działu w ulicy Urzniowskiej
- + wschodnia strona wzdłuż ulicy Kochanowskiego - deszczowa Kd 300/Kd 600 wzdłuż ulicy Urzniowskiej ulicy m. Płazynskiego w połowie działu
- teletechniczna do końca całej nieruchomości